



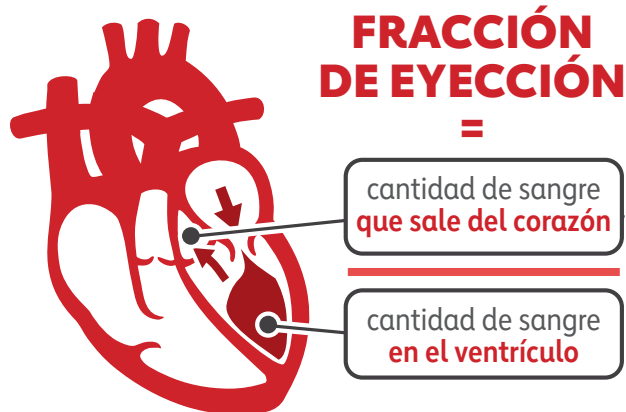
American Heart Association®

Rise Above Heart Failure®

Explicación de la IC y la fracción de eyección

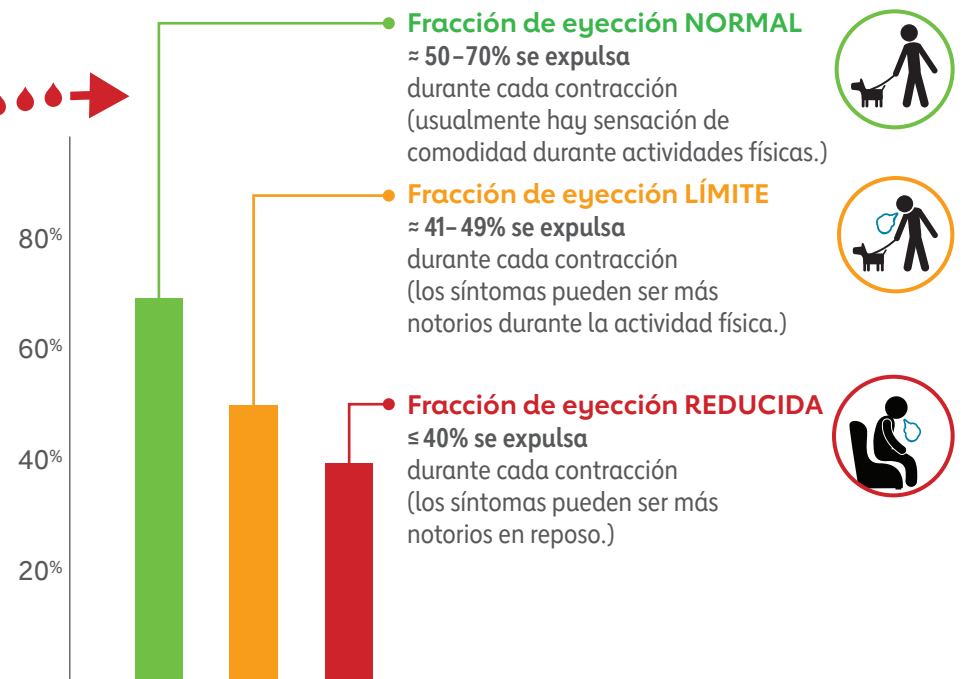
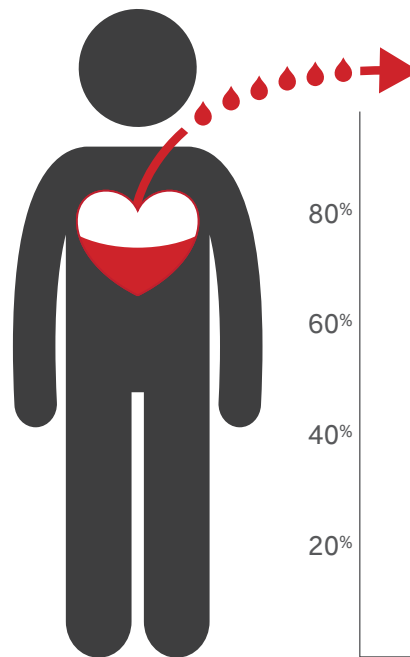
La fracción de eyección compara la **cantidad de sangre dentro del corazón** con la **cantidad de sangre que es expulsada del corazón.**

Esta fracción o porcentaje ayuda a describir qué tan bien el corazón está bombeando sangre en el cuerpo.



Source: 2013 ACCF/AHA Guidelines for the Management of Heart Failure
Source: <http://www.ncbi.nlm.nih.gov/pubmed/22172436>

¿Cuánta sangre se expulsa del corazón?



También es posible tener un diagnóstico de insuficiencia cardíaca con una fracción de eyección aparentemente normal (o preservada) mayor o igual a 50%.



Con el cuidado y tratamiento adecuados, muchos pacientes pueden mejorar su fracción de eyección y logran vivir una vida más longeva y saludable. Hable con su médico sobre las opciones que tiene disponibles.

www.RiseAboveHF.org

©Derechos de autor 2019 American Heart Association, Inc., una organización sin ánimo de lucro 501(c)(3). Todos los derechos reservados. Rise Above Heart Failure es una marca registrada de la AHA. Se prohíbe el uso no autorizado. 3/19DS14577

Respaldo por

NOVARTIS